



COMUNE

QUARTU SANT'ELENA

OGGETTO INTERVENTO

Variante al planivolumetrico della lottizzazione convenzionata "Costa alta Foxi", per l'accorpamento dei lotti n° 5-6 in un unico lotto edificabile

OGGETTO TAVOLA

STRALCI CARTOGRAFICI

UBICAZIONE

Quartu S.E. - Via Monreale lotti n° 5-6
Catasto terreni - Foglio 35 mappali 1574 - 1575

OGGETTO	DATA	SCALA
Consegna	Settembre 2024	Varie

COMMITTENTE	PROGETTISTA	TAVOLA
Soc. C.I.C.A. srl	Ing. Maurizio Congiu	1

EDILIZIA - URBANISTICA - IMMOBILIARE
Via Dominica 14/A 09045 Quartu S. Elena
Omissis
P. IVA 01801790922

STRALCIO P.P.R.

(fonte R.A.S.)

Scala 1:10000

Ambito n° 27 Foglio 557 Sez. II

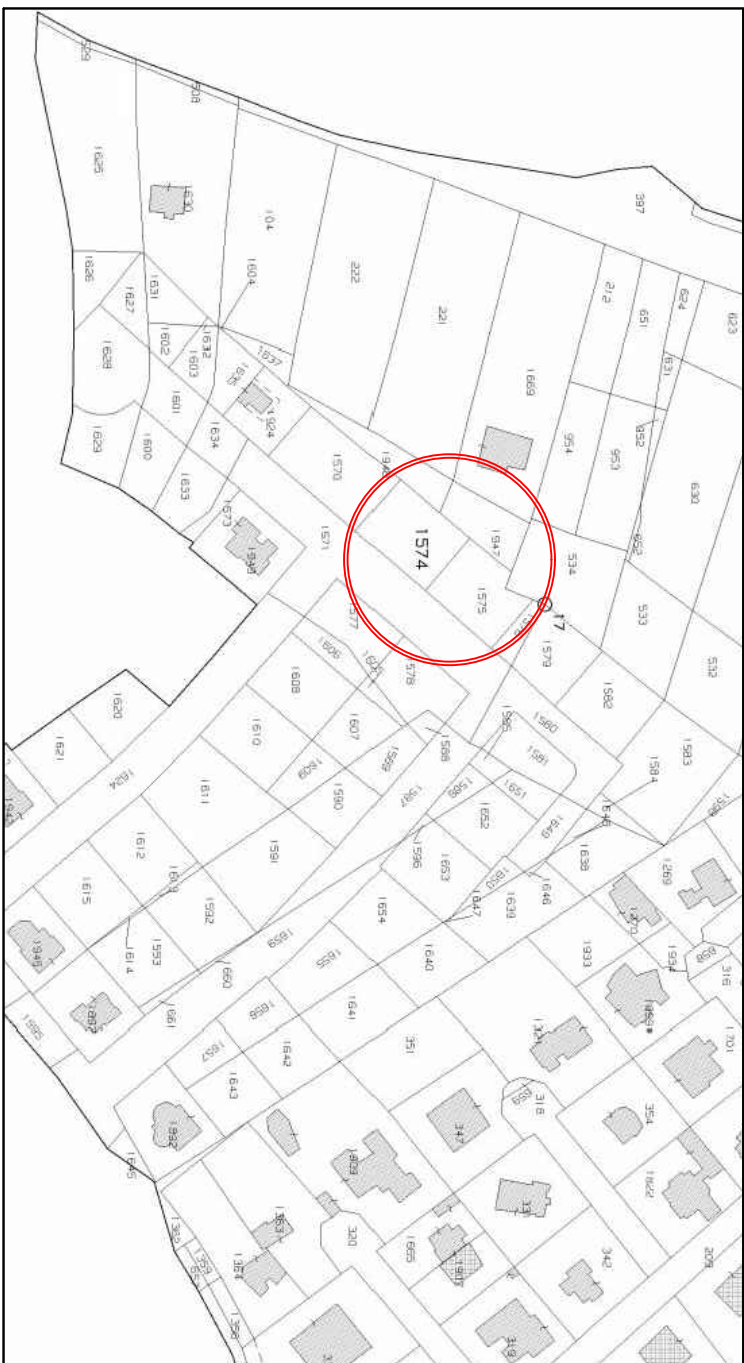


STRALCIO MAPPA CATASTALE

(fonte Agenzia delle Entrate)

Scala 1:2000

mappale 1574 - 1575



STRALCIO P.U.C.

(fonte Urbismap)

Scala 1:4000

Zona Urbanistica CF - Lottizzazione "Costa alta Foxi"



FOTOGRAFIA AEREA

(fonte Google maps anno 2024)

