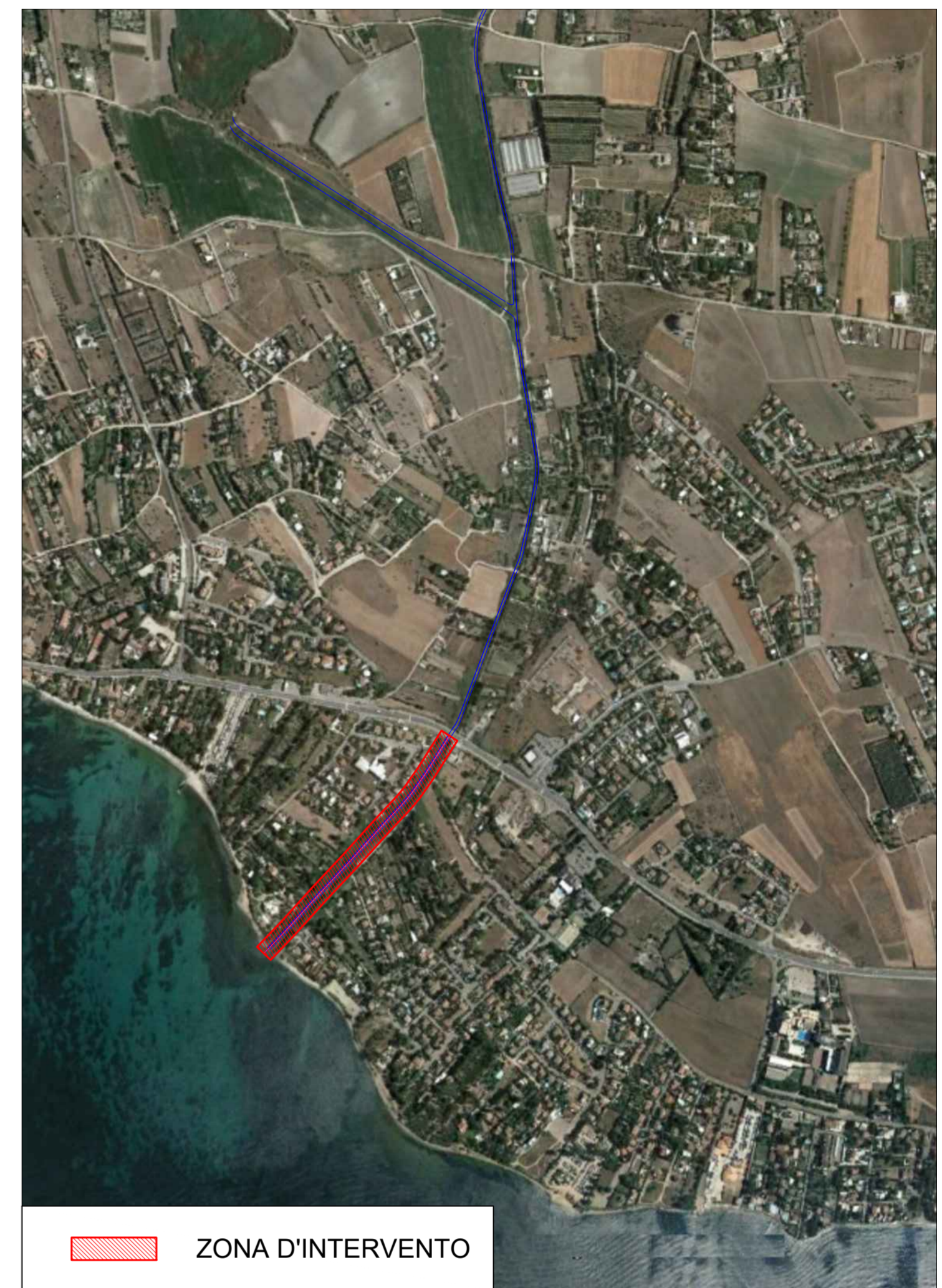
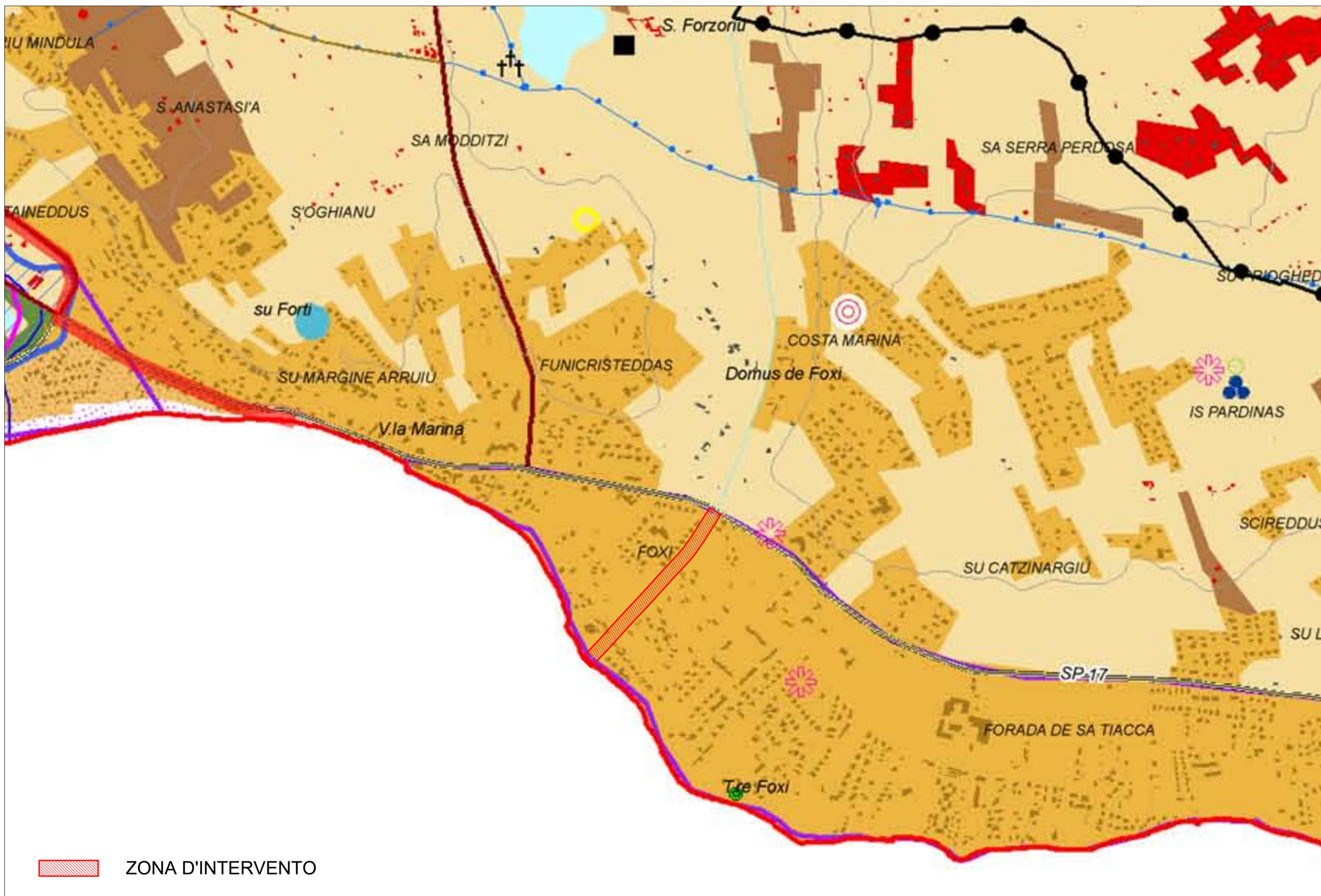


STRALCIO CTR



ORTOFOTO



STRALCIO PPR



REGIONE AUTONOMA DELLA SARDEGNA

COMUNE DI QUARTU SANT'ELENA

LAVORI DI: "SISTEMAZIONE IDRAULICA RIO FOXI A PROTEZIONE DELL'ABITATO - I STRALCIO FUNZIONALE"

PROGETTO DI FATTIBILITA' TECNICA ED ECONOMICA

DATA: ottobre 2022	SCALA: 1:10.000	REV: 0	TAVOLA:
ELABORATO: INQUADRAMENTO TERRITORIALE: STRALCIO CTR, STRALCIO PPR, ORTOFOTO			1
PROGETTISTA: Dott. Ing. Alessia Vargiu		 ORDINE INGEGNERI PROVINCIA CAGLIARI N. 3934 Dott. Ing. ALESSIA VARGIU	COLLABORATORI: Dott.ssa Nadia Marongiu Dott. Alessandro Santus Geom. Luisa Antonetti

RESPONSABILE UNICO DEL PROCEDIMENTO:
Dott. Ing. Luca Baccara