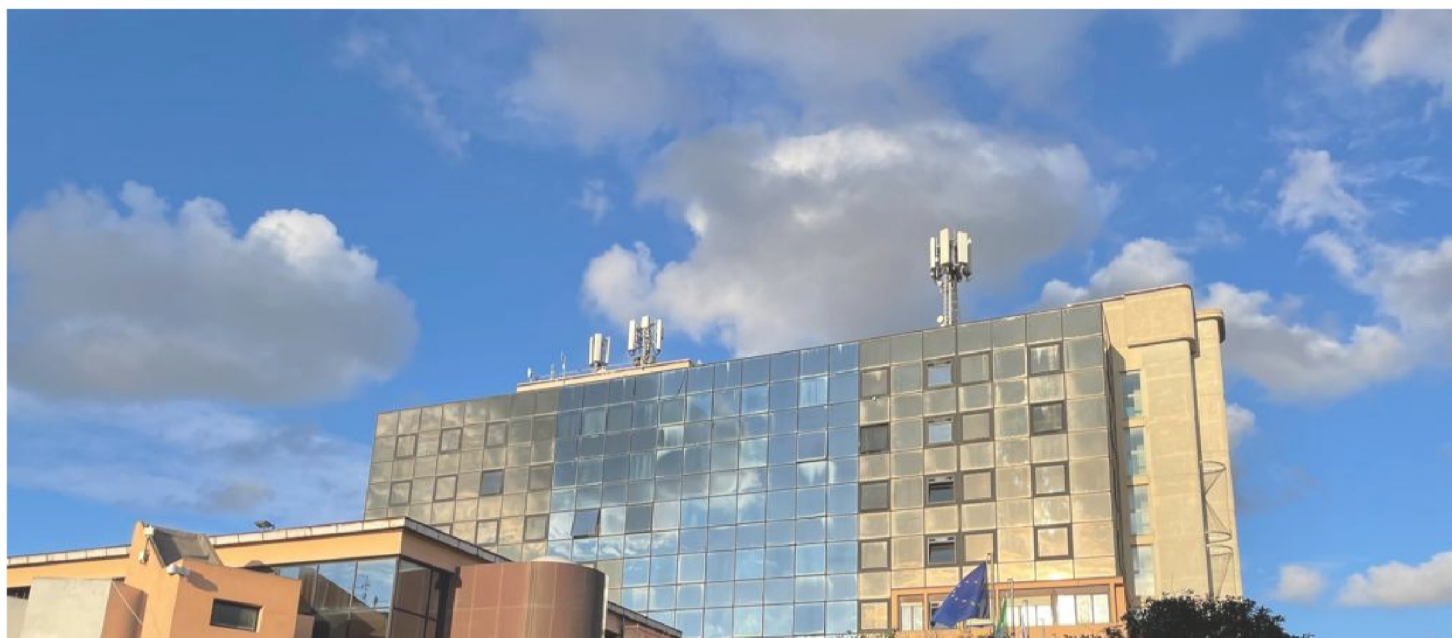


**PIANO COMUNALE PER L'INSTALLAZIONE DI IMPIANTI  
DI TELE-RADIO COMUNICAZIONE**



Aggiornamento  
2023

**STATO DI FATTO**

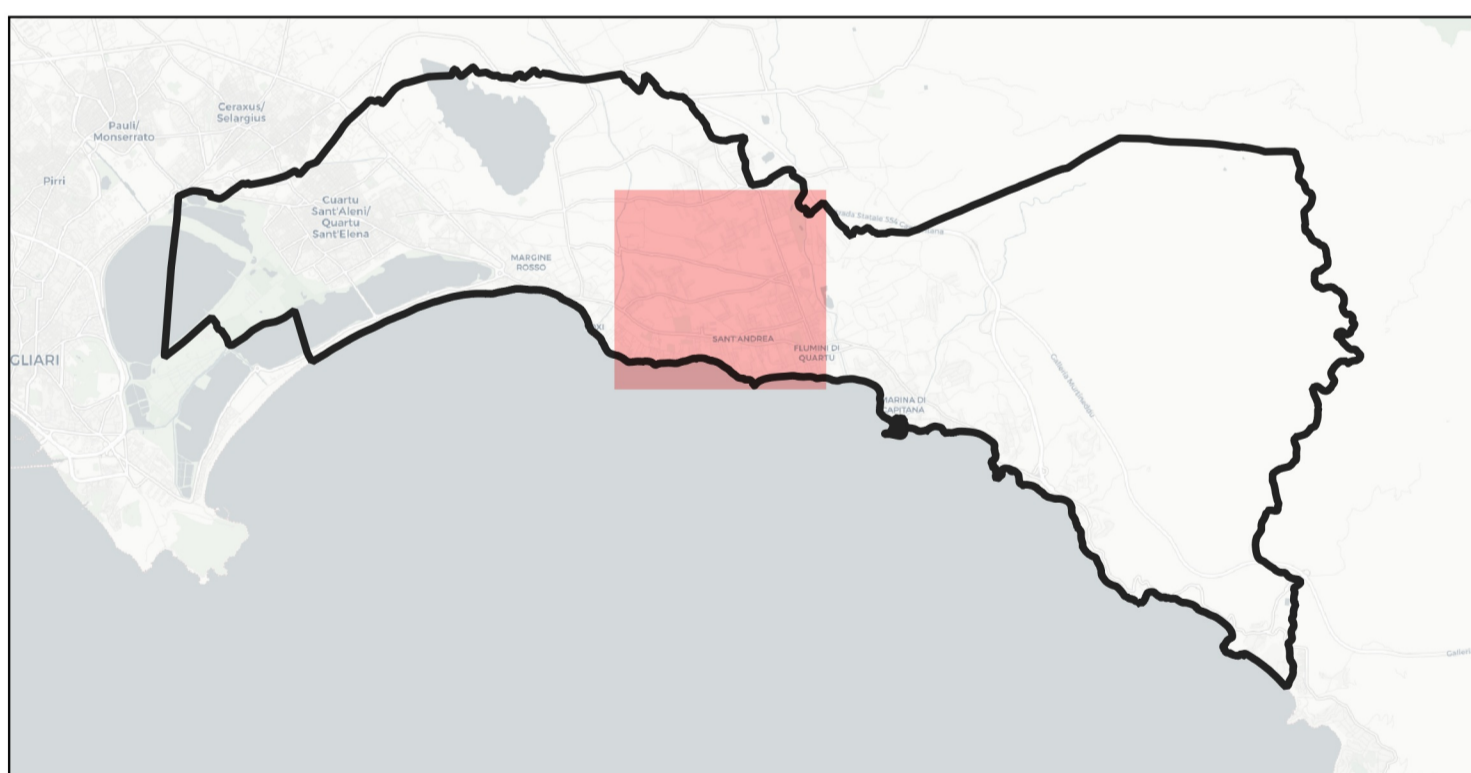
**3**

Il Dirigente del Settore 10  
Dott. Raffaele Cossu

Il RUP  
Ing. Roberta Porcu

Legale rappresentante di Leganet srl  
Dott. Alessandro Broccatelli

*Leganet S.r.l.*  
Alessandro Broccatelli



**LEGENDA**

- Siti per SRB utilizzati
- Siti di ricerca
- Siti sensibili
- Siti sensibili raggio (75 metri)
- Patrimonio comunale
- Limite amministrativo

0 250 500 m

Base cartografica:  
Ortofoto - fonte Comune di Quartu Sant'Elena (anno 2021)

Sistema geografico di riferimento:  
WGS84/UTM zone 32N - Datum: WGS84  
Proiezione: UTM - Zona: 32N - EPSG: 32632

