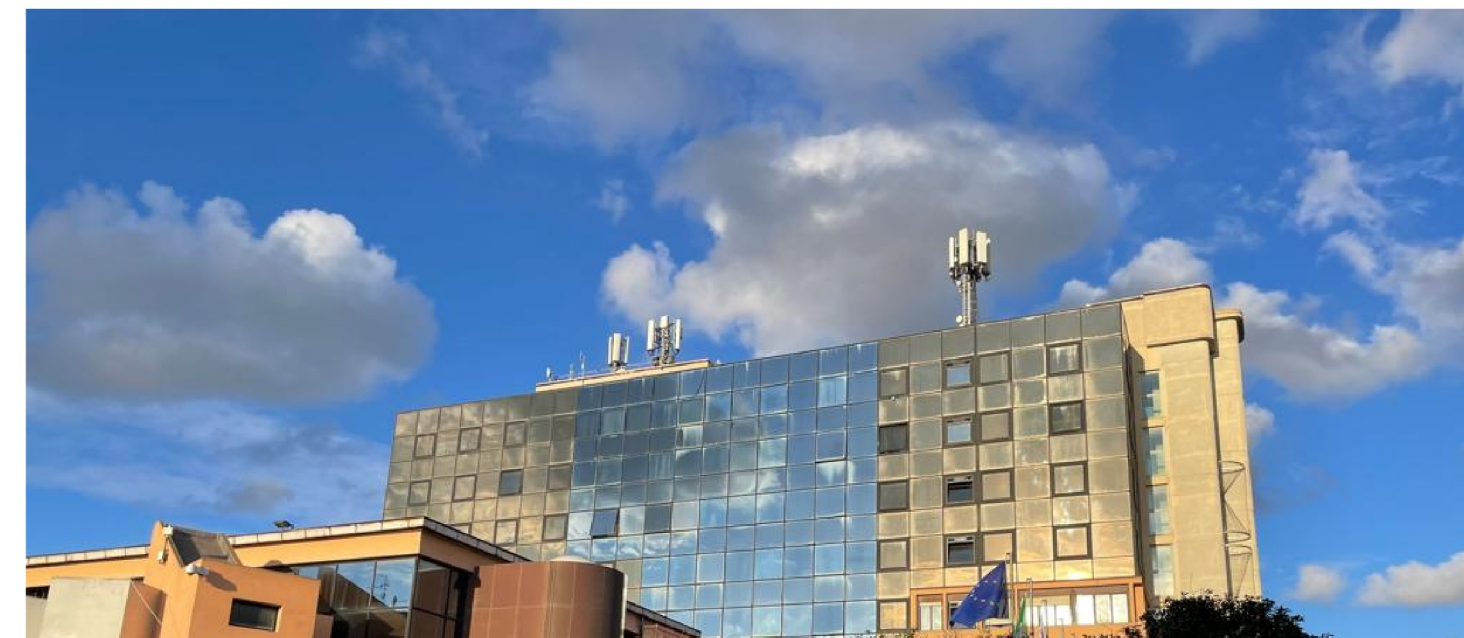




PIANO COMUNALE PER L'INSTALLAZIONE DI IMPIANTI DI TELE-RADIO COMUNICAZIONE



Aggiornamento 2023

STATO DI PROGETTO

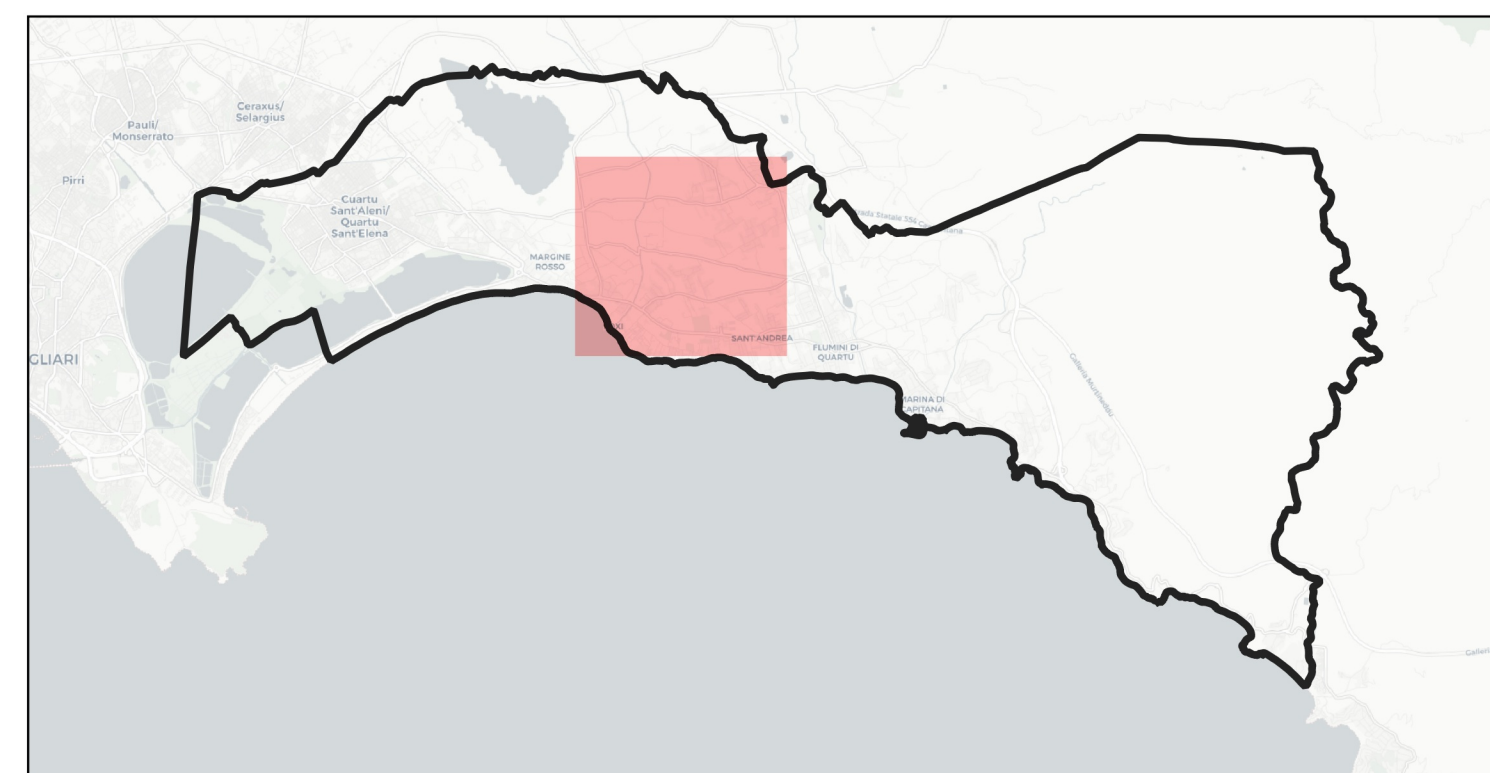
3

Il Dirigente del Settore 10
Dott. Raffaele Cossu

Il RUP
Ing. Roberta Porcu

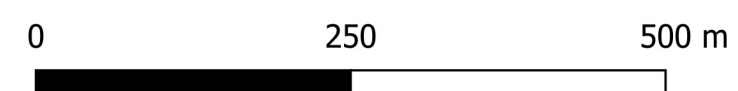
Legale rappresentante di Leganet srl
Dott. Alessandro Broccatelli

Leganet S.r.l.
Alessandro Broccatelli



LEGENDA

- Siti per SRB utilizzabili
- Siti sensibili
- Siti sensibili raggio (75 metri)
- Patrimonio comunale
- Limite amministrativo



Base cartografica:
Ortofoto - fonte Comune di Quartu Sant'Elena (anno 2021)

Sistema geografico di riferimento:
WGS84/UTM zone 32N - Datum: WGS84
Proiezione: UTM - Zona: 32N - EPSG: 32632

